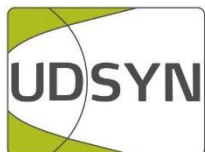


# Nyt domicil kontor/lager central beliggenhed



## Ryttermarken 6, 5700 - 5700 Svendborg

- Byg dit nye kontor/lager domicil efter dit behov
- Fra 550 -1100 m2
- Gode adgangsforhold



VI SER MULIGHEDERNE...

**UDSYN A/S**  
Østre Havnevej 31  
5700 Svendborg  
Tlf. 88 88 69 77  
[www.udsyn.com](http://www.udsyn.com)

**BELIGGENHED:**

Adresse

Ryttermarken 6  
5700 Svendborg  
Kommune: Svendborg**BESKRIVELSE AF LEJEMÅLET:**

Særdeles centralt beliggende byggegrund hvorpå der kan opføres kontor og lager lige efter deres ønske med gode adgangsforhold og med kort afstand til motorvejen.

**ANVENDELSE:**

Lejemålstype

Erhverv

Anvendelsesmuligheder

Kontor og lager

**AREALER m.m.:**

Areal

Der må max. bebygges 1100 m<sup>2</sup>  
Der henvises til vedlagte projekttegningsforslag ved fuld udnyttelse af grunden.

**LEJE/DEPOSITUM:**

Leje

Kontor og lager : kr. 600,00

Depositum

3 mdr.

Momsregistrering

Ja

Alle priser pr. m<sup>2</sup> + moms**DRIFTS-/FORBRUGSUDGIFTER pr.m<sup>2</sup>:**

Vand, årligt a conto anslået

kr. 3,70

El afregnes direkte til forsyningsværket efter opsat måler.

**OVERTAGELSE/OPSIGELSE:**

Overtagelse

Straks efter det er nyopført

Opsigelsesvarsel lejer

6 mdr.

**UOPSIGELSESPERIODE:**

Udlejer	5 år
Lejer	5 år

**AFSTÅELSE/FREMLEJE:**

Afståelsesret	Nej
Fremlejeret	Nej

**VEDLIGEHOLDELSE:**

Udvendig vedligeholdelse	Udlejer
Udvendig renholdelse	Lejer
Vintervedligeholdelse/snerydning	Lejer
Indvendig vedligeholdelse	Lejer

**SUPPLERENDE OPLYSNINGER****INSTALLATIONER M.M.:**

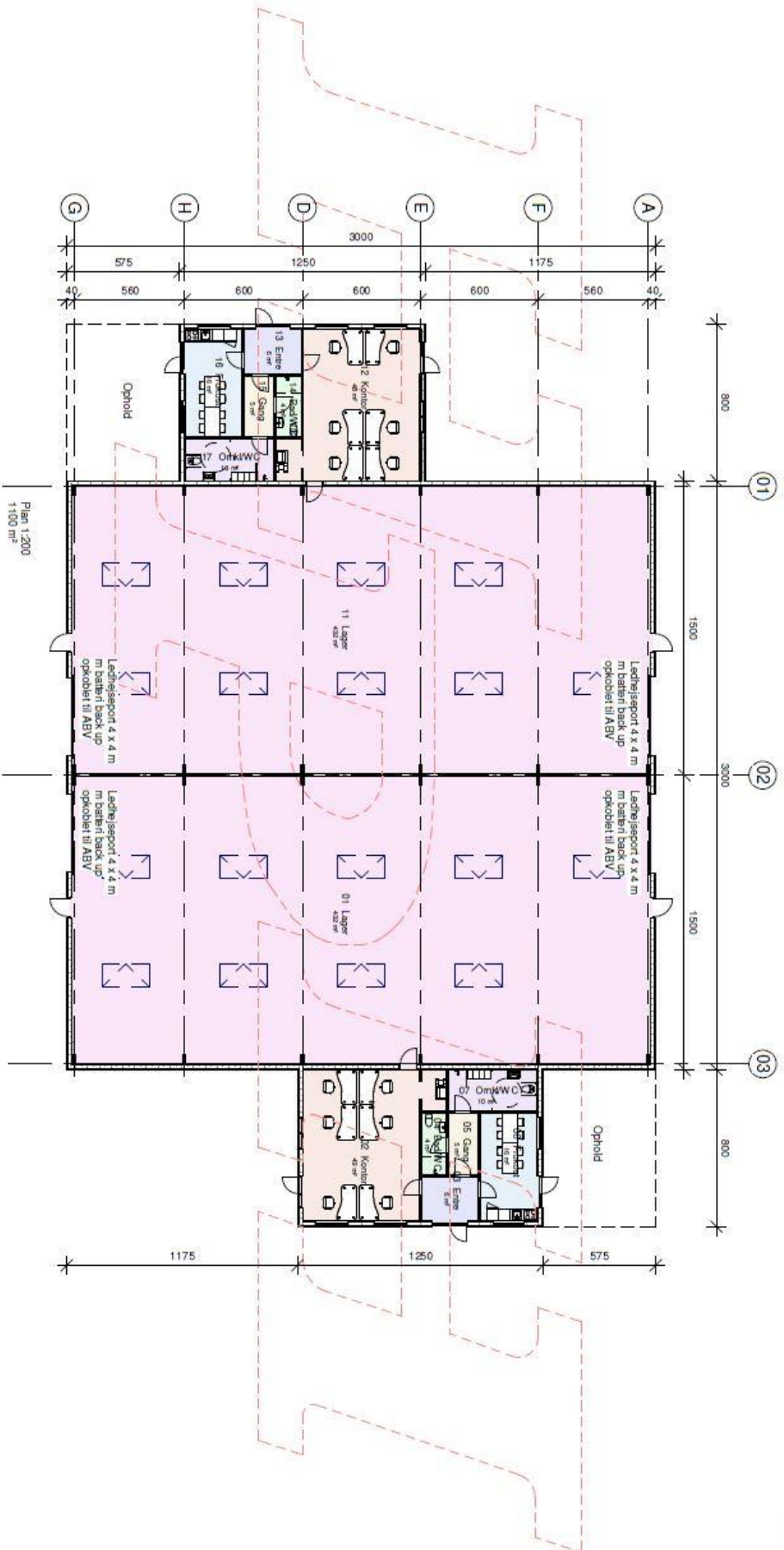
Varme	Varmepumpe
-------	------------

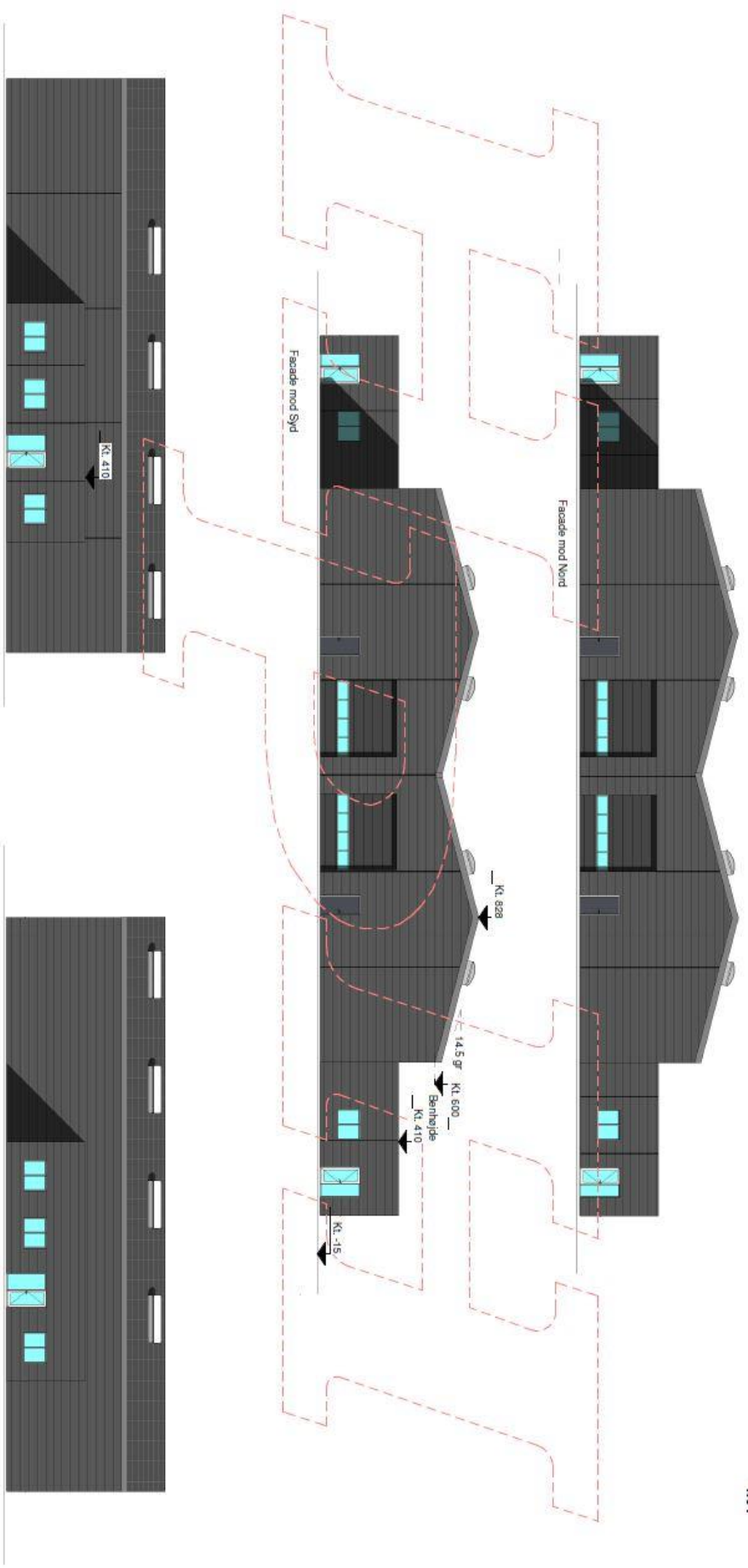
**PLAN- / OFFENTLIGE FORHOLD:**

Zonestatus	Byzone
------------	--------

**HENVENDELSER – BESIGTIGELSE:**

Alle henvendelser om lejemålet, herunder aftale om besigtigelse, bedes rettet til:  
UDSYN A/S, Østre Havnevej 31, 5700 Svendborg, tlf. 88 88 69 77

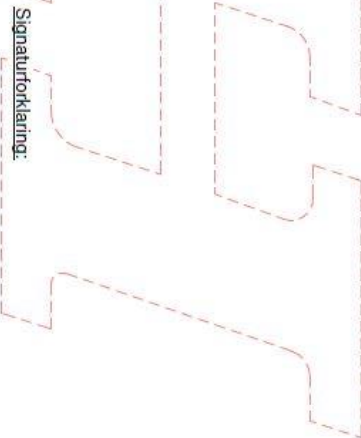
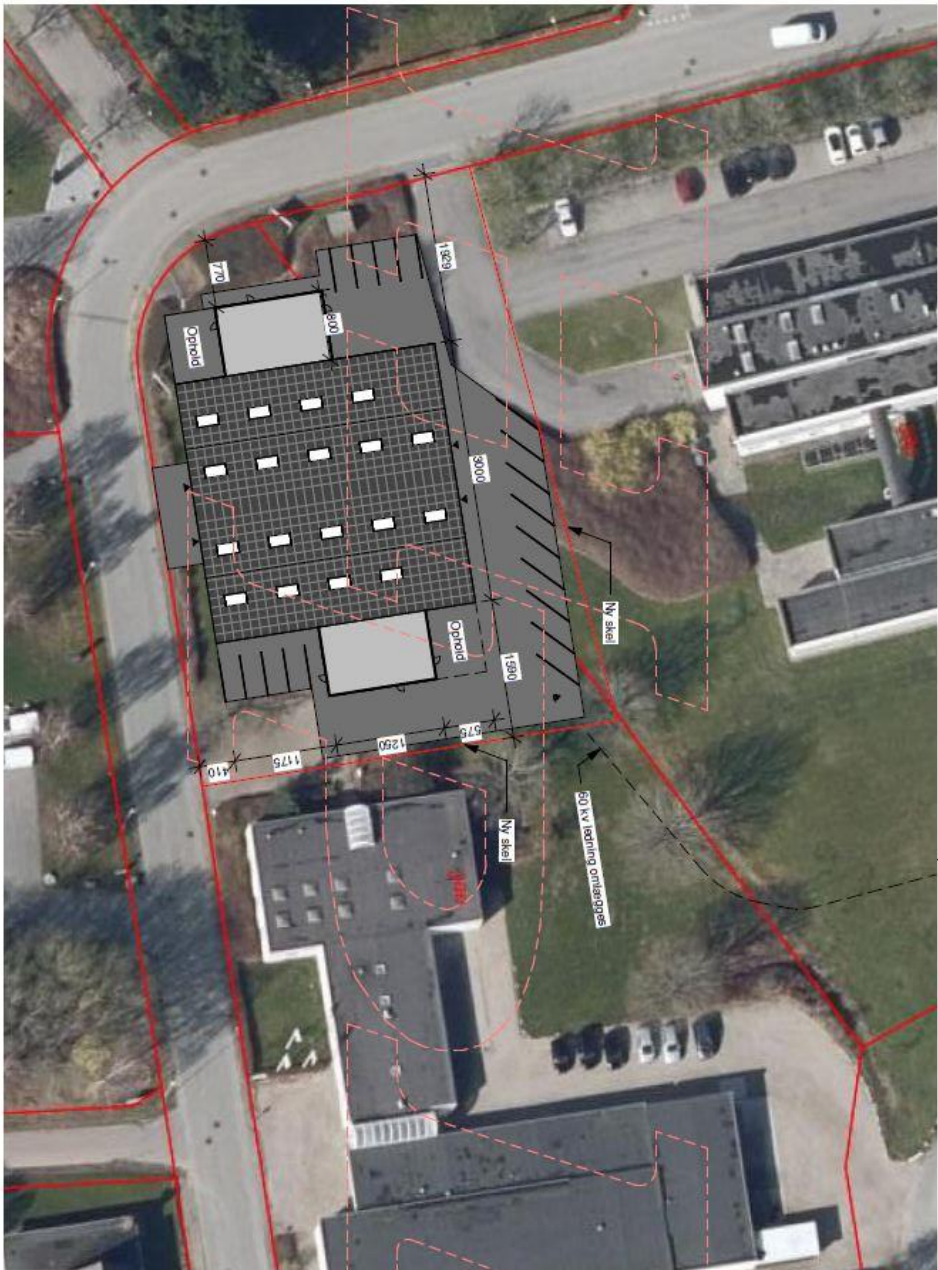




Facade mod Vest

Facade mod Ost





Signaturforklaring:

Skelline

Belægning 1940m<sup>2</sup>

Adresse: Rytterskolen S, Sverdrup  
 Matr.nr.: Dnr. 126 og Snp. Sverdrup Jorder  
 Matrikuleret areal: 2750 m<sup>2</sup>  
 Etageareal: 1100 m<sup>2</sup>  
 Belægelsesprocent: 40 %

Note:  
 Målesætning af bygning er til udv. side af facade.  
 Areal parkeringspladser iht. lokalplan.

