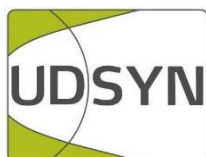


Spændende kontorlejemål med god beliggenhed



Østre Havnevej 23, 3. sal - 5700 Svendborg

- 380 m²
- Kontorlejemål
- Elevator i bygningen
- Gode parkeringsforhold lige op til lejemålet
- Flot udsigt



VI SER MULIGHEDERNE...

UDSYN A/S
Østre Havnevej 31
5700 Svendborg
Tlf. 88 88 69 77
www.udsyn.com

BELIGGENHED:

Adresse Østre Havnevej 23. 3. sal
5700 Svendborg
Kommune: Svendborg

BESKRIVELSE AF LEJEMÅLET:

Særdeles nydeligt og lyst kontorlejemål med flot udsigt som indeholder:
Reception, et meget stort og åbent kontorlandskab, 6 flotte kontorer, tekøkken, pænt
toiletrum med 2 toiletter, mindre garderobe og et arkivrum.

ANVENDELSE:

Lejemålstype Erhverv
Anvendelsesmuligheder Kontor

AREALER m.m.:

Areal 380 m²

LEJEVILKÅR**LEJE / DEPOSITUM:**

Leje kr. 304.000, svarende til kr. 800 pr. m²
Depositum 3 mdr.
Momsregistrering Ja

DRIFTS-/FORBRUGSUDGIFTER á conto:

Varme, månedligt á conto anslået kr. 2.400,00
Fællesudgifter kr. 2.400,00
El afregnes direkte til forsyningsværket efter opsat måler.

REGULERING:

Lejen reguleres efter bevægelserne i nettoprisindekset.
Lejen reguleres med Efter nettoprisindeks
Regulering stigning skatter/afgifter Ja
Regulering stigning forsikringspræmie Ja
Regulering depositum Ja

OVERTAGELSE/OPSIGELSE:

Ledigt for overtagelse
Opsigelsesvarsel lejer

Hurtigst muligt
6 mdr.

Uopsigelsesperiode:

Udlejer
Lejer

Aftales nærmere
Aftales nærmere

AFSTÅELSE / FREMLEJE:

Afståelsesret
Fremlejeret

Nej
Nej

VEDLIGEHOJDELSE:

Udvendig vedligeholdelse
Udvendig renholdelse
Vintervedligeholdelse/snerydning
Indvendig vedligeholdelse

Udlejer
Udlejer
Udlejer
Lejer

SUPPLERENDE OPLYSNINGER**INSTALLATIONER m.m.:**

Varme

Naturgas

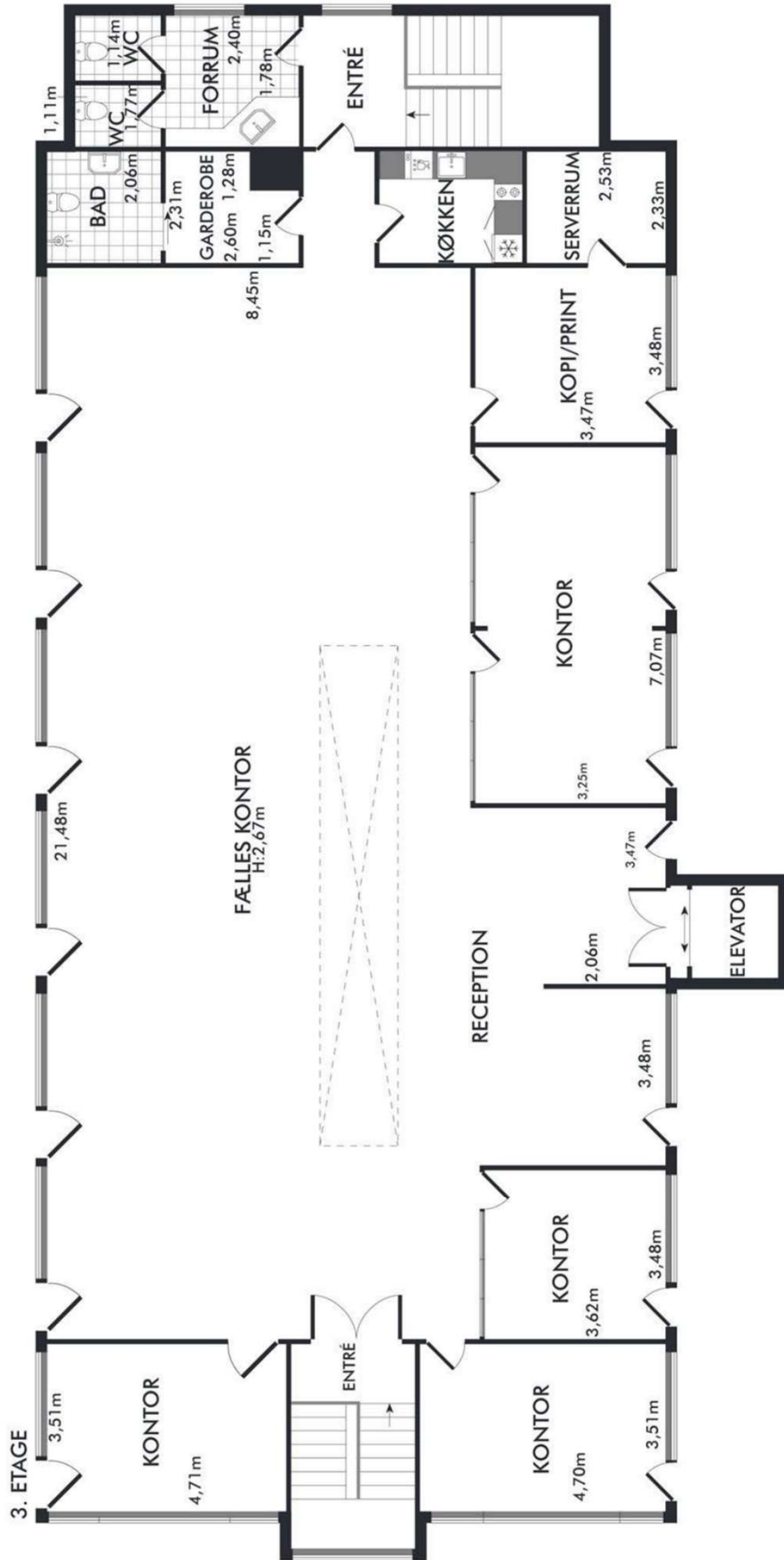
PLAN- / OFFENTLIGE FORHOLD:

Zonestatus

Byzone
Ejendommen er omfattet af lokalplan nr. 290 og 309
Lokalplan nr. 290 indeholder en række bestemmelser og retningslinjer for facader og skiltning. Lokalplan nr. 309 udlægger området til erhvervsformål der ikke giver anledning til miljøgener for områdets naboer. Der må kun i Indrettes eller opføres bebyggelse til følgende erhvervsformål: Industri- og større værkstedsvirksomhed, oplagsvirksomhed, liberale erhverv, administration, udviklingsvirksomhed, engros- og detailhandel § 3.5 eller erhverv, som efter byrådets skøn naturligt finder plads i området

HENVENDELSER – BESIGTIGELSE:

Alle henvendelser om lejemålet, herunder aftale om besigtigelse, bedes rettet til:
UDSYN A/S, Østre Havnevej 31, 5700 Svendborg, tlf. 88 88 69 77



Vejledende plantegning uden ansvar















