

Odensevej 99 - 5700 Svendborg

**Depot-, lagerlokale samt udeareal med god eksponering,
velegnet til udstilling af biler, campingvogne m.m.**

Alsidige lokaler med mange anvendelsesmuligheder.
Velegnet til lager, opbevaring eller mindre erhverv.
Adgang via rulleport eller skydedør, hvilket giver nem ind- og udlevering.
Gode udendørsarealer samt parkeringspladser ved lejemålet.
God og synlig beliggenhed - tæt ved motorvej

Lejemål:

Lokaler fra ca. 18 m² op til ca. 140 m² samt udeareal
Udlejes tidsbegrænset i ca. 1 - 1½ år



BELIGGENHED:

Odensevej 99
5700 Svendborg
Matr.nr. 18 a f, Sørup, Svendborg Jorder
Kommune: Svendborg

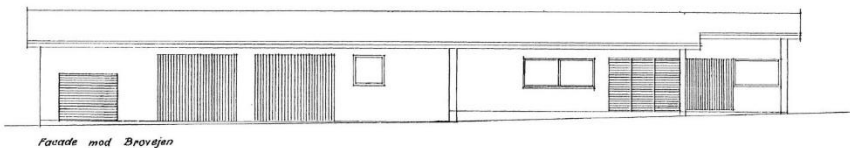
Beskrivelse af lejemålet:

Attraktive og fleksible erhvervslokaler med gode anvendelsesmuligheder. Ejendommen består af fire lejemål, der kan lejes individuelt eller samlet, alt efter behov. Ideel løsning til lager, opbevaring eller mindre erhverv. Derudover forefindes et udeareal med god eksponering, velegnet til udstilling samt parkering eller opbevaring af biler, campingvogne m.m.

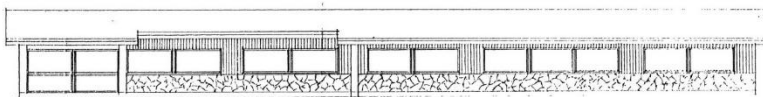
Arealer:

Lokaler fra ca. 18 m² op til ca. 140 m² samt udeareal

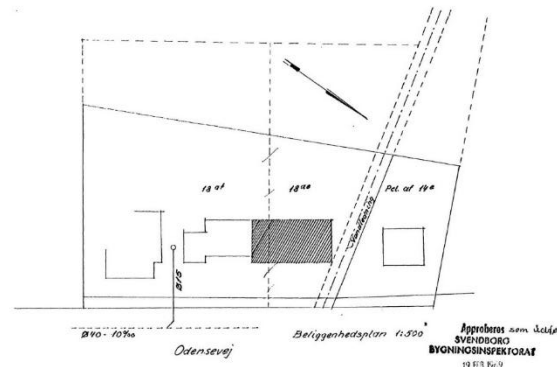
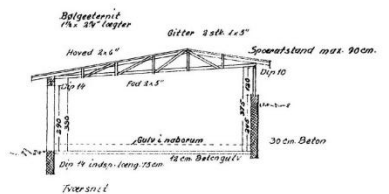
- Lejemål 1: ca. 18 m² med egen rulleport ●
- Lejemål 2: ca. 60 m² med egen rulleport og toilet adgang ●
- Lejemål 3: ca. 50 m² med skydeport ●
- Lejemål 4: ca. 10 m² med dør ●
- Lejemål 5: Udeareal ●



Facade mod Bravøjen



Facade mod Odensevej

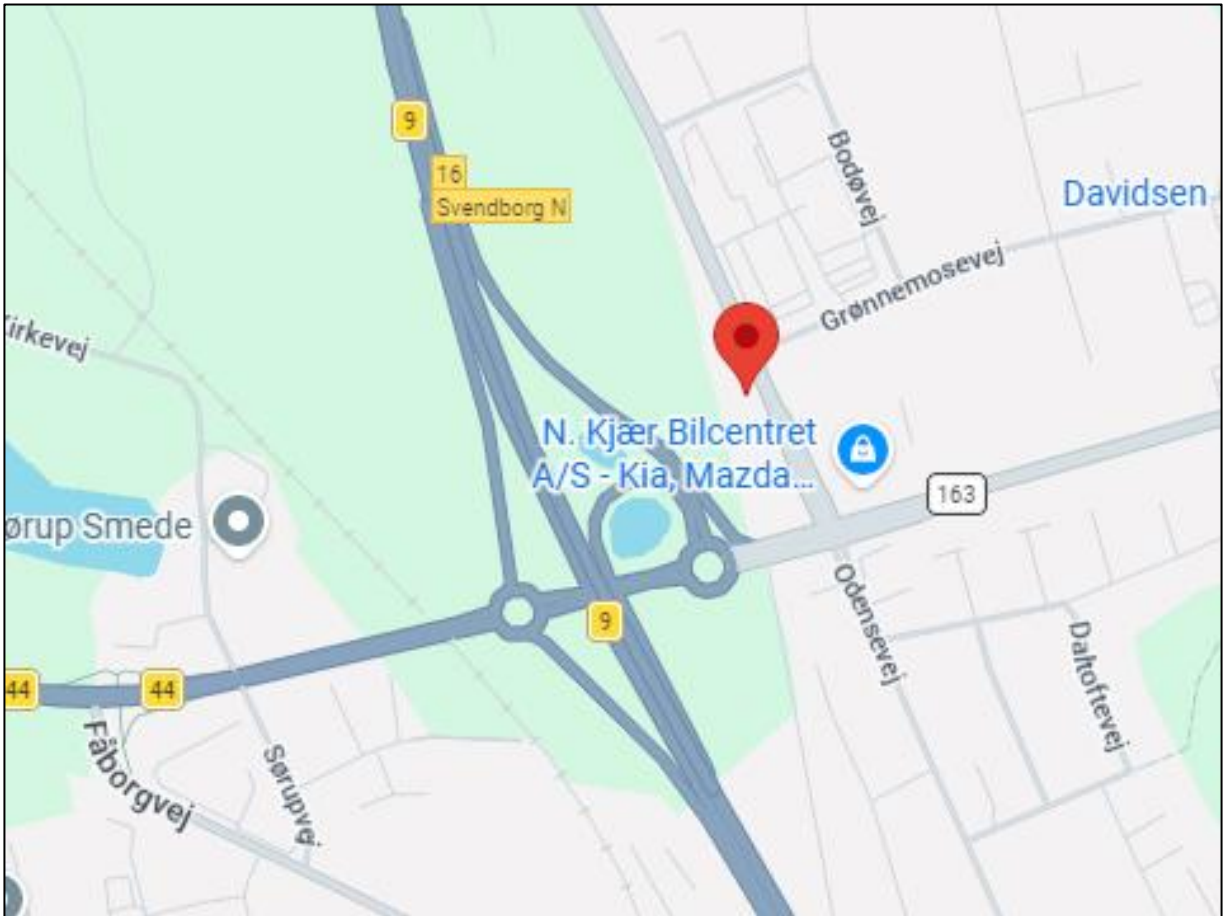


TILBYGGBLAD AF LAGER & MASKINRUM

KURT SANDAU
MEKANISK SÆNHJULBØRST
ODENSEVEJ 99, SVENDBORG
MATR. NR. 18 a f & 18 0 a
MARTS, 1968
Rettet februar, 1968

Aggørelse som Udvalgt
SVENDBORG
BYGNINGSINSPEKTORAT
18.FEB.1968

SVENDBORG BYGNINGSINSPEKTORAT
Løbsnummer nr. 59 19 68





Lejemål 1: ca. 18 m2 med egen rulleport



Lejemål 2: ca. 60 m2 med egen rulleport



Lejemål 3: ca. 50 m2 med skydeport og toilet



Lejemål 3: ca. 50 m2 med skydeport og toilet



Lejemål 4: ca. 10 m2 med dør



Lejemål 5: Udeareal



LEJEVILKÅR

Leje / depositum:

Lejemål 1: ca. 18 m²

| | |
|------------------|----------------------|
| Årlig leje | kr. 18.000 eks. moms |
| Depositum | kr. 4.500 eks. moms |
| Momsregistrering | Ja |

Lejemål 2: ca. 60 m²

| | |
|------------------|----------------------|
| Årlig leje | kr. 34.800 eks. moms |
| Depositum | kr. 8.700 eks. moms |
| Momsregistrering | Ja |

Lejemål 3: ca. 50 m²

| | |
|------------------|----------------------|
| Årlig leje | kr. 30.000 eks. moms |
| Depositum | kr. 7.500 eks. moms |
| Momsregistrering | Ja |

Lejemål 4: ca. 10 m²

| | |
|------------------|----------------------|
| Årlig leje | kr. 12.000 eks. moms |
| Depositum | kr. 3.000 eks. moms |
| Momsregistrering | Ja |

Lejemål 5: Udeareal

| | |
|------------------|----------------------|
| Årlig leje | kr. 24.000 eks. moms |
| Depositum | kr. 6.000 eks. moms |
| Momsregistrering | Ja |

DRIFTS-/FORBRUGSUDGIFTER:

| | |
|-------|--|
| Varme | Delvist opvarmet af varmepumpe |
| Vand | Alene vand i lejemål 2 |
| El | Afregnes efter opsat bimåler og á conto betaling til udlejer |

Da lejemålet er momsregistreret, er samtlige beløb angivet ekskl. moms.

OVERTAGELSE/OPSIGELSE:

| | |
|--------------------------|----------------|
| Ledigt for overtagelse | Snarest muligt |
| Opsigelsesvarsel udlejer | 3 mdr. |
| Opsigelsesvarsel lejer | 3 mdr. |

AFSTÅELSE / FREMLEJE:

| | |
|---------------|-----|
| Afståelsesret | Nej |
| Fremlejeret | Nej |

VEDLIGEHODELSE:

| | |
|----------------------------------|---------|
| Udvendig vedligeholdelse | Udlejer |
| Udvendig renholdelse | Udlejer |
| Vintervedligeholdelse/snerydning | Udlejer |
| Indvendig vedligeholdelse | Lejer |
| Renovationsforpligtelse | Lejer |

PLAN- / OFFENTLIGE FORHOLD:

| | |
|------------|--------|
| Zonestatus | Byzone |
|------------|--------|

HENVENDELSE OG BESIGTIGELSE:

Alle forespørgsler vedrørende lejemålet, herunder aftale om fremvisning, bedes rettet til:

UDSYN A/S
Østre Havnevej 23, 2
5700 Svendborg
Tlf. 88 88 69 77
www.udsyn.com